

Manual Técnico Tazas de riego de HDPE

Versión 1, Fecha 08-02-2021

Nombre: Taza de riego de HDPE

Tipo: Sistemas de riego

Código PPP: A037

DESCRIPCIÓN

Tazas de riego elaboradas a partir de Polietileno virgen de Alta Densidad (HDPE) para líneas de riego por arrastre. Se adhieren en su formulación inhibidores de rayos UV y antioxidantes, lo que permite su almacenamiento y uso en exteriores.



VENTAJAS DEL SISTEMA DE RIEGO POR ARRASTRE

- ✓ Aspersores de baja estatura que minimizan la deriva de agua por acción del viento y aseguran la distribución uniforme del efluente.
- ✓ Baja tasa de aplicación, lo que se traduce en una absorción lenta y reduce la formación de zonas de estancamiento y/o escurrimiento de agua.



VENTAJAS DE LAS TAZAS DE RIEGO

- ✓ Fácil instalación y operación, usando un vehículo ATV o tractor una persona puede maniobrar la línea completa.
- ✓ Durabilidad y flexibilidad de diseño, las tazas de riego son aptas para terrenos irregulares o escarpados.
- ✓ Bajo costo de mantenimiento.



PPP Ltda. o Procesadora de Plásticos Puelche Ltda.

info@pppltda.cl

www.pppltda.cl

Casa Matriz

Ruta 5, Longitudinal sur Km 1030, Puerto Montt, Región de Los Lagos, Chile

+56-65-2434849

Sucursal Río Bueno

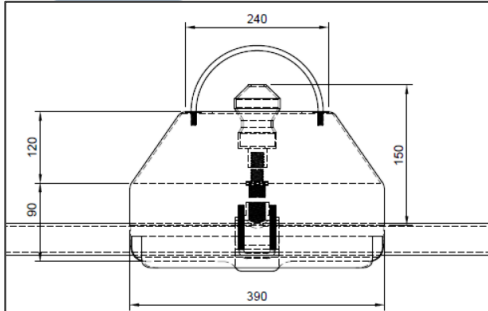
Ruta T-71 Lote D s/n, Río Bueno, Región de Los Ríos, Chile

+56-64-2340684

Manual Técnico Tazas de riego de HDPE

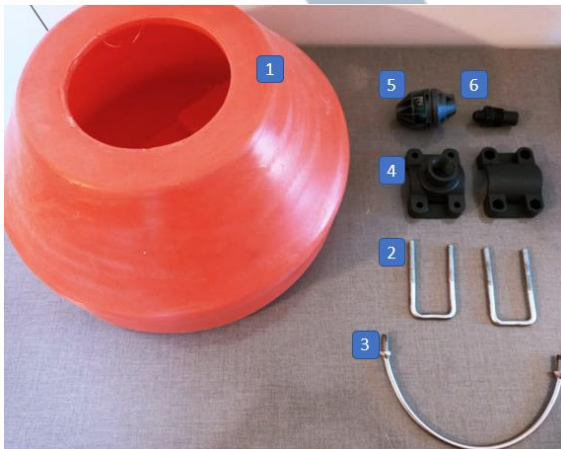
Versión 1, Fecha 08-02-2021

CARACTERÍSTICAS TÉCNICAS



- ✓ Altura: 210 [mm]
- ✓ Diámetro superior: 240 [mm]
- ✓ Diámetro Inferior: 390 [mm]
- ✓ Color: según requerimientos del cliente.
- ✓ Con entrada/salida para tubería de 50 [mm] de diámetro.
- ✓ Diseñada para abrazadera de acero inoxidable de 4 pernos.

COMPONENTES



1. Taza de riego de HDPE.
2. Abrazaderas zincadas.
3. Arco protector de acero inoxidable.
4. Collarín para tubería de 50 [mm] con salida de 3/4".
5. Aspersor rotativo R2000 (Nelson Irrigation Corporation).
6. Adaptador de 1/2" acme x 3/4" NPT con traba (Nelson Irrigation Corporation).
7. Miniregulador con presiones nominales de entre 20 a 50 PSI (Nelson Irrigation Corporation).

(*) Tuercas y golillas de soporte.



PPP Ltda. o Procesadora de Plásticos Puelche Ltda.

info@pppltda.cl

www.pppltda.cl

Casa Matriz

Ruta 5, Longitudinal sur Km 1030, Puerto Montt, Región de Los Lagos, Chile

+56-65-2434849

Sucursal Río Bueno

Ruta T-71 Lote D s/n, Río Bueno, Región de Los Ríos, Chile

+56-64-2340684

Manual Técnico Tazas de riego de HDPE

Versión 1, Fecha 08-02-2021

INSTALACIÓN

1. Introducir abrazaderas cuadradas (2) en agujeros de la parte inferior de la taza.
2. Introducir base del collarín (4) al interior de la taza haciendo pasar las abrazaderas por los agujeros del collarín.
3. Introducir tubería en taza de HDPE procurando que la tubería quede debidamente posicionada sobre la base del collarín (4).



4. Hacer agujero a tubería con cierra de copa de 1/2" en la posición donde se instalará el aspersor (5).
5. Ensamblar collarín (4) introduciendo la parte superior al interior de la taza. Procurar que las abrazaderas (2) pasen por los orificios para asegurar en su lugar.
6. Introducir golillas en cada poste de las abrazaderas (2). Introducir tuercas y dar apriete con ayuda de un taladro o llave de torque.



PPP Ltda. o Procesadora de Plásticos Puelche Ltda.

info@pppltda.cl

www.pppltda.cl

Casa Matriz

Ruta 5, Longitudinal sur Km 1030, Puerto Montt, Región de Los Lagos, Chile

+56-65-2434849

Sucursal Río Bueno

Ruta T-71 Lote D s/n, Río Bueno, Región de Los Ríos, Chile

+56-64-2340684

Manual Técnico Tazas de riego de HDPE

Versión 1, Fecha 08-02-2021

INSTALACIÓN (CONTINUACIÓN)

7. Colocar golillas en los orificios superiores de la taza. Insertar arco protector (3) e introducir golillas en su hilo desde el interior. Introducir tuercas de sujeción y apretar con ayuda de un taladro o llave de torque.



8. Introducir adaptador de 1/2" acme x 3/4" NPT con traba (6) en aspersor rotativo (5). Utilizar teflón para sellar la unión.



9. Colocar aspersor (5) con el adaptador (6) en orificio de collarín (4) y apretar. Utilizar teflón para sellar puntos de unión.



PPP Ltda. o Procesadora de Plásticos Puelche Ltda.

info@pppltda.cl

www.pppltda.cl

Casa Matriz

Ruta 5, Longitudinal sur Km 1030, Puerto Montt, Región de Los Lagos, Chile

+56-65-2434849

Sucursal Río Bueno

Ruta T-71 Lote D s/n, Río Bueno, Región de Los Ríos, Chile

+56-64-2340684